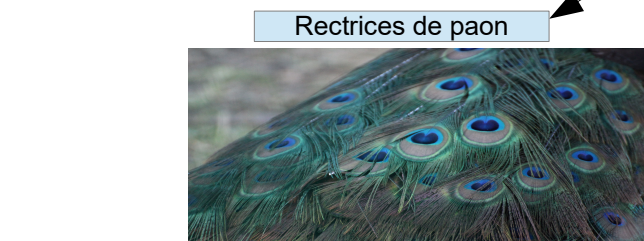
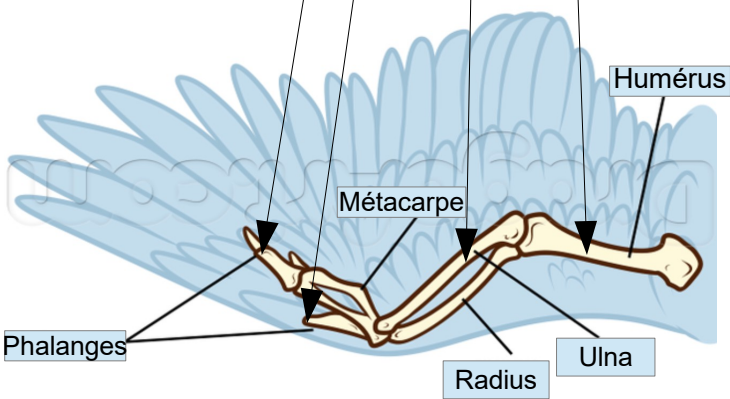


AILES ET PLUMES



Avion avec bec fowler



Alula : plumes sur le doigt 1 qui permettent l'hypersustentation (diminution de la vitesse de vol)
 Primary coverts : couverture primaire (tectrices)
 Primaries : rémiges primaires
 Secondaries: rémiges secondaires

Les rémiges primaires sont les plumes de la poussée du vol
 Les rémiges secondaires assurent la portance
 Les tectrices sont les plumes de couverture

Les plumes de la queue sont les rectrices

